



L'accessibilité est souvent revendiquée dans le monde du safari.
À Ximuwu, elle est prouvée — par la conception, pas par l'adaptation.

C'est un safari sans limites.

Un lieu où familles, amis et (petits-enfants) créent des souvenirs pour la vie.

Ximuwu Safari Lodge offre une expérience de safari de luxe unique, conçue dès l'origine pour les hôtes qui ont besoin d'un accès en fauteuil roulant et qui refusent tout compromis en matière de confort, de design ou d'authenticité.

Lodge de safari de luxe entièrement accessible en fauteuil roulant

Conçu dès l'origine, non adapté

Classé 5 étoiles Premium par TGCSA

Niveau le plus élevé d'Accès Universel



Conçu pour l'indépendance.
Créé pour la dignité.
Offert avec un luxe cinq étoiles.





BIENVENUE

À Ximuwu Safari Lodge, nous croyons que chacun mérite une expérience de safari de classe mondiale.

Nos hôtes nous attribuent régulièrement la note de 5 sur 5 pour le service, le confort et l'accessibilité.

Le lodge est moderne et élégant.

L'accessibilité est entièrement intégrée à l'architecture, de manière si discrète que beaucoup d'hôtes ne réalisent pas à quel point le lodge est réellement accessible.

C'est le luxe sans compromis



+27 (15) 004 0340 ligne fixe



+27 (73) 670 5169 (WhatsApp)



info@ximuwu.com



CONTENU

- Notre lodge
- Photos adaptées aux fauteuils roulants
- Nos suites de luxe
- Nos activités
- Assistance professionnelle spécialisée
- Conditions générales / Tarifs





Suites de luxe

Nos suites allient design moderne, espace et confort absolu.

Elles offrent intimité, tranquillité et vues sur la nature.

Chaque suite est conçue pour offrir un luxe sans

- ±100 m²
- Lits jumeaux convertibles en lit king-size
- Salle de bains avec baignoire et douche à l'italienne avec barres d'appui
- Douche extérieure accessible
- Accessible en fauteuil roulant
- Café et thé
- Minibar
- Climatisation et ventilateur
- 220 V / 50 Hz (sans coupures de courant)
- Wi-Fi et téléphone
- Coffre-fort programmable
- WC séparé
- Réveil avec Bluetooth
- Armoires / penderie
- Terrasse privée
- Produits d'accueil L'Occitane

À Ximuwu Safari Lodge, nous proposons une variété d'équipements d'assistance pour garantir un séjour confortable.

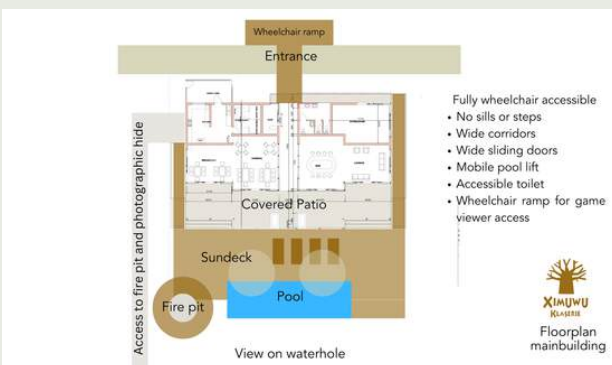
Indiquez-nous vos préférences et nous préparerons votre suite avec l'équipement dont vous avez besoin.

- Gilets rafraîchissants
 - Housses chauffantes
 - Lit réglable en hauteur
 - Barre de levage / barrières
 - Élévateur de baignoire
 - Chaise de douche
 - Fauteuil roulant (électrique ou manuel)
 - Deux types de chaises de douche
 - Lit électrique avec matelas anti-escarres
- Votre confort, votre choix
sans frais supplémentaires





De vrais hôtes. De vrais moments. Une accessibilité réelle.





Featured by Sophie Morgan
Condé Nast
Traveler

LE LODGE

Le lodge principal est le cœur de Ximuwu Safari Lodge.

Un espace moderne, élégant et détendu. Ici se rencontrent nature, design et confort.

Toutes les zones du lodge sont entièrement accessibles.

L'accessibilité est intégrée de manière naturelle, sans compromettre l'esthétique.

Luxe sans barrières. Luxe sans compromis.

- Réception
- Salon intérieur
- Salon extérieur
- Terrasse panoramique
- Salle à manger
- Bar
- Cave à vins
- Piscine avec lève-personne
- Spa
- Salle de sport
- Bibliothèque / salle de lecture
- Wi-Fi dans les espaces communs
- Toilettes accessibles
- Chemins solides et sans marches

Expériences au lodge

- Petits-déjeuners en plein air
- Dîners sous les étoiles
- Feu de camp en soirée
- Observation de la faune depuis le lodge
- Service personnalisé





ACCESSIBLE EN FAUTEUIL ROULANT, AVEC ÉLÉGANCE

Un design soigné qui s'intègre et se fond dans une architecture magnifique.

Chaque détail existe pour une raison : vivre sans effort.

- Portes d'au moins 90 cm
- Grandes portes coulissantes vers la terrasse
- Toilettes accessibles dans le bâtiment principal avec porte électrique
- Lits électriques réglables
- Barre de levage et barrières
- Éclairage d'orientation dans la salle de bains
- Douches à l'italienne avec barres d'appui
- Espace libre sous les lavabos
- Toilettes avec barres d'appui
- Spa accessible
- Table de spa réglable
- Minibus accessible
- Sièges coulissants dans le véhicule de safari
- Lève-personne pour piscine
- Rampes mobiles (bush et hélicoptère)
- Fauteuil roulant électrique à hauteur réglable
- Terrasses et zones de détente avec rampes
- Hides photographiques accessibles
- Téléphone
- Bouton d'alarme sur demande
- Gilets rafraîchissants
- Housses chauffantes

TRANSFERTS

- Transfert aéroport avec rampe et siège pivotant

Ce niveau d'accessibilité est unique dans les safaris en Afrique.





ASSISTANCE PROFESSIONNELLE SPÉCIALISÉE

Votre prise en charge. Votre choix. Votre contrôle.

À Ximuwu, les hôtes gardent le contrôle total de leurs préférences de soins.

Vous pouvez voyager avec votre propre accompagnant ou choisir des professionnels locaux de confiance.

Pour les accompagnants amenés par les hôtes, nous mettons à disposition une chambre privée pilote/accompagnant.

10 000 ZAR par nuit, par personne (pension complète – repas et boissons non alcoolisées inclus).

Ximuwu propose également une deuxième option.

Nous travaillons avec des infirmiers et accompagnants locaux certifiés pouvant vous assister pendant votre séjour.

Ils peuvent aider avec les routines quotidiennes telles que :

Habillage

Hygiène personnelle et douche

Utilisation des toilettes et routines intestinales

Massage abdominal ou intestinal

Soins bucco-dentaires

Assistance pour cathéter ou stomie (gestion non médicale)

Transferts lit–fauteuil roulant

Positionnement et prévention des points de pression

Préparation des aides à la mobilité ou équipements médicaux

Étirements doux et soutien à la mobilité

Rappels de prise de médicaments (non médicaux)

Coût estimé accompagnant local

2 200 ZAR par jour pour l'assistance de soins

2 200 ZAR par jour pour le transport et les frais d'accès

À Ximuwu, vous êtes libre de choisir l'option qui correspond le mieux à vos besoins.

Venez avec votre propre accompagnant ou faites appel à un professionnel local.

Dans tous les cas, vous profiterez d'un safari de luxe entièrement accessible et sans souci.

Note :

Les accompagnants sont engagés directement par l'hôte.

Ximuwu n'assume aucune responsabilité pour les services des accompagnants.

Notre rôle est de soutenir vos préférences, pas de les imposer.





ACTIVITÉS

À Ximuwu Safari Lodge, chaque jour offre de nouvelles expériences. Toutes les activités sont conçues pour être confortables, accessibles et mémorables. Profitez de la nature, de la faune et du silence du bush africain, sans hâte et sans barrières.

- Safaris en véhicule ouvert
- Safari des sons
- Safari nocturne avec vision thermique
- Marches dans le bush
- Soins spa*
- Vol en hélicoptère**
- Utilisation gratuite des hides photographiques
- Salle de sport
- Détente au bord de la piscine
- Petit-déjeuner dans le bush
- Dîners dans le bush

Excursions d'une journée possibles (non incluses)

- Hoedspruit
- Canyon de la rivière Blyde
- Centre des espèces menacées de Hoedspruit
- Jessica l'hippopotame

*Soin spa de 60 minutes inclus

** 30 minutes par personne inclus.

Sous réserve des conditions météorologiques





EMPLACEMENT

Sensation d'isolement. Accès facile.

Ximuwu Safari Lodge offre une intimité exceptionnelle tout en garantissant un accès confortable et fiable pour les voyageurs en fauteuil roulant.

SAFARIS EXCLUSIFS

Profitez des observations à votre rythme, sans autres véhicules en attente.

Au lodge comme lors des safaris, votre expérience est 100 % privée et personnalisée.

JOUXTANT LE PARC NATIONAL KRUGER

La Réserve Naturelle Privée de Klaserie partage une frontière sans clôture avec le célèbre Parc National Kruger, destination safari de renommée mondiale.

Depuis 1992, les animaux circulent librement entre les réserves, permettant à la migration naturelle et à la conservation de prospérer.

ACCÈS FACILE

Par avion : Ximuwu se trouve à seulement 20–30 minutes de l'aéroport de Hoedspruit (Eastgate) ou à 35 minutes de la ville de Hoedspruit.

Sur demande et moyennant un tarif compétitif, notre équipe accueillera les hôtes à l'aéroport et les transférera au lodge en game viewer ou minibus.

Par la route : Si vous préférez conduire depuis Johannesburg, Ximuwu se situe à environ 5,5 heures de l'aéroport international O.R. Tambo.

Contactez-nous pour des indications détaillées.

Aviation privée : Les hôtes voyageant en avion privé peuvent atterrir directement sur la piste enregistrée de Ximuwu, longue de 950 mètres, coordonnées S24°18'04" E31°05'03", altitude 483 m (1 585 pieds).

OPTIONS DE VOYAGE ACCESSIBLES EN FAUTEUIL ROULANT

Pour les hôtes qui préfèrent ne pas voler, nous collaborons avec la société de taxis DAATS, basée à Johannesburg, spécialisée dans le transport accessible en fauteuil roulant.

Bien que cette option soit disponible, l'avion reste le moyen le plus recommandé et le plus confortable pour rejoindre Ximuwu.

SITUATIONS D'URGENCE

Pour votre tranquillité d'esprit, un nouvel hôpital privé de 72 lits a récemment ouvert à Hoedspruit, à courte distance de Ximuwu.

De plus, Ximuwu est connecté à Africa Safe-T, prestataire de services d'ambulance mobile et d'urgence médicale, garantissant une assistance rapide si nécessaire.

Votre sécurité et votre bien-être sont toujours notre priorité absolue.

Contactez-nous dès aujourd'hui pour planifier votre voyage sans souci à Ximuwu Safari Lodge.





TARIFS CLAIRS. AUCUNE MAUVAISE SURPRISE.

TARIFS DE XIMUWU SAFARI LODGE 2026/27

VEUILLEZ NOUS CONTACTER POUR DISCUTER DES OPTIONS D'USAGE EXCLUSIF

TARIF PAR NUIT	2026 TARIF PUBLIC	2027 TARIF PUBLIC
PAR PERSONNE EN CHAMBRE PARTAGÉE PAR NUIT UTILISATION EN CHAMBRE INDIVIDUELLE	ZAR 26 500	ZAR 28 000
Un adulte et un enfant de moins de 12 ans sont facturés au tarif d'occupation individuelle plus le tarif enfant applicable.		
CHAMBRE PILOTE*	ZAR 10 000	ZAR 10 500
Chambre pilote réservée aux accompagnants, pilotes et guides privés. N'inclut pas les safaris en véhicule ni les boissons alcoolisées.		
ENFANTS DE 8 À 12 ANS PARTAGEANT UNE SUITE AVEC 2 ADULTES	ZAR 10 000	ZAR 10 500
FRAIS DE CONSERVATION, +12 ANS PAR NUIT	ZAR 520	ZAR 560
TRANSFERT AÉROPORT DE HOEDSPRUIT PAR PERSONNE PAR TRAJET	ZAR 800	ZAR 850

OFFRE DE BASSE SAISON À XIMUWU SAFARI LODGE

Valable du 1er février au 31 mars et du 1er novembre au 14 décembre. Payez 4 nuits et séjournez 5 nuits.

INCLUS

- Deux safaris quotidiens avec notre guide expérimenté et notre pisteur
- Tous les repas et boissons, à l'exception des vins importés
- Un vol en hélicoptère de 30 minutes (sous réserve des conditions météorologiques)
- Un soin spa de 60 minutes au Ximuwu Spa
- Utilisation gratuite de nos hides photographiques
- Utilisation gratuite de notre plateforme sleep-out
- Service de blanchisserie limité (pas de nettoyage à sec)
- Expériences dans la savane comme petit-déjeuner et/ou dîner dans le bush

NON INCLUS

- Frais de conservation
- Transferts aéroport
- Pourboires du personnel

TERMES ET CONDITIONS

Toutes les réservations sont soumises à un séjour minimum de trois nuits.

Les réservations provisoires sont maintenues pendant un maximum de sept jours. Après ce délai, un acompte non remboursable de 20 % est requis pour confirmer la réservation.

Le solde est payable 60 jours avant l'arrivée. Les réservations effectuées dans les 60 jours précédant l'arrivée nécessitent le paiement intégral à la confirmation.

Les annulations effectuées plus de 60 jours avant l'arrivée entraînent la perte de l'acompte de 20 %.

Les annulations effectuées dans les 60 jours précédant l'arrivée entraînent la perte de 100 % des montants payés.

Toutes les annulations ne sont valables qu'une fois confirmées par écrit. Tout remboursement approuvé est soumis aux frais bancaires et/ou aux commissions.

Le montant total facturé, incluant la TVA de 15 %, doit être reçu net sur notre compte. Veuillez vous assurer que tous les frais bancaires sont à la charge de l'expéditeur.

Les tour-opérateurs et agents de voyage ne peuvent pas publier des tarifs inférieurs au tarif public publié sans autorisation écrite préalable de Ximuwu Safari Lodge. Les tarifs STO sont nets et non commissionnables.

Tous les tarifs sont indiqués en rands sud-africains (ZAR) et peuvent être modifiés sans préavis. En cas de modification, les réservations confirmées seront honorées au tarif confirmé au moment de la réservation.

Ximuwu Safari Lodge se réserve le droit de renoncer aux conditions d'annulation ou de les modifier dans des circonstances exceptionnelles, à sa seule discrétion.

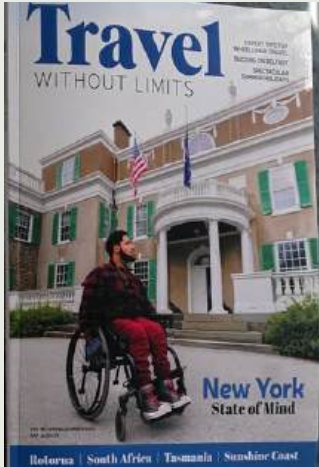
FORCE MAJEURE

Ximuwu Safari Lodge ne pourra être tenu responsable de toute annulation, retard ou interruption de services dus à des événements indépendants de sa volonté, y compris, sans s'y limiter, les conditions météorologiques, les événements naturels, les restrictions gouvernementales ou des considérations de sécurité.

Toutes les expériences animalières dépendent des déplacements naturels des animaux et des réglementations de la réserve.



Reconnu dans le monde entier comme un leader du voyage de luxe accessible.



October 2025

Australian traveller Malcolm Turnbull shares his unforgettable experience at Ximuwu Safari Lodge



September 2025

Article in Klaserie Chronicle about Ximuwu as Wheelchair Accessible Safari Lodge



April 2025

Article in spring edition Out of Office from ITP Media in the UAE on Ximuwu Safari Lodge



January 2025

CBS Bay area News article with Fora Travel about accesible travel with Ximuwu Safari Destination



January 2025

I went on a fully accessible african safari, article by Kyle Warendorf



Ximuwu Safari Lodge a remporté un prix au Festival International Tourism Film Festival Africa 2025 pour son court-métrage Ximuwu, le premier lodge de safari véritablement accessible.





SALONS
PROFESSIONNELS
2026



4- 9 Mai 2026
Cape Town, South Africa

We Are Africa 2026 aura lieu du 4 au 9 mai 2026 au Cap, en Afrique du Sud.

Le programme principal se déroule généralement du 4 au 8 mai 2026, avec rendez-vous professionnels et networking.

SALONS
PROFESSIONNELS
2025



5-9 May 2025
Cape Town, South Africa

SALONS
PROFESSIONNELS
2024



14-16 May 2024
Durban, South Africa



5-9 May 2024
Cape Town, South Africa

ARTICLES DE PRESSE 2024

December 2024

December 2024 & January 2025



Ximuwu mentioned in an article about accessible travel with FORA travel US



Ximuwu promotion movie 4x per hour at Kruger Mpumalanga International Airport

August 2024

June 2024



Overview: Kruger's best private safari lodges	
01 Ximuwu	READ MORE
02 Cheetah Plains	READ MORE
03 Royal Malewane Farmstead	READ MORE
04 Dalini Leadwood	READ MORE
05 Simbavati Amani	READ MORE

The African Voyager

La revista escandinava The African Voyager eligió a Ximuwu como el mejor lodge de safari privado en el Parque Kruger.

May 2024

March 2024



Inflight magazine
A world without barriers



Le 8 mai, la copropriétaire de Ximuwu, Elly Suverein, a participé avec fierté en tant que panéliste à un symposium sur le voyage accessible en Afrique du Sud. L'événement a mis en lumière l'importance du tourisme inclusif, et Elly a partagé l'expérience pionnière de Ximuwu Safari Lodge dans la création de safaris de luxe entièrement accessibles.





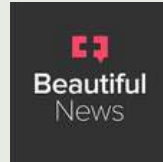
Printed Magazine December 2023



Online publication
December 26th
2023

<https://melangeandco.co>

Ximuwu clearly shows that accessible accommodations can be stylish and luxurious. Admittedly, this requires investments in facilities like pool lifts and many other thoughtful adaptations, but collaborating with experts and individuals who have firsthand experience of disabilities will ensure that the end result is something people of every ability can enjoy. Ely acknowledges that awareness is the catalyst for change and initiatives like Accessible Journeys play a pivotal role in educating and enlightening potential travellers about accessible options. She believes the advent of accessible travel guides is a monumental step forward, providing invaluable insights for travellers with disabilities.



Instagram December 2023

@beautifulnewssa

What makes a holiday truly accessible for people with mobility impairments? When Patrick Suverein, owner of Ximuwu Lodge, underwent back surgery, he not only became temporarily reliant on a wheelchair – he also realised the need to restore dignity to differently-abled travellers. "I found out how difficult it is to travel, especially the way you're treated as if when you're in a wheelchair you're also mentally disturbed," he recalls. "In airports, they only spoke to my wife. After she mentioned I could speak, they would speak louder or talk to you like you're a child." Driven to create a better experience, Patrick together with his wife Ely designed South Africa's first 100% wheelchair-accessible safari.



Online Publication December 2023



www.Trazeetravel.com

Nestled within Klaserie Private Nature Reserve, Ximuwu is a private piece of land of 2,000 hectares. Founded by Netherlands couple Patrick and Ely Suverein, Ximuwu Lodge opened in 2021. Leaving their European life behind, Patrick and Ely embarked on an African odyssey in 2017 and fell in love with the untamed beauty of their surroundings in South Africa. This is the only truly exclusive lodge as you and your guests are the only ones driving on these 6,500 hectares with this being the only commercial lodge in this part of Klaserie Private Nature Reserve.

With the ability to host up to 10 guests at once, including provisions for two wheelchair users, Ximuwu promises an unforgettable experience for all.

www.Signatureluxurytravel.com.au September 2023



Inside South Africa's first luxury wheelchair-friendly safari lodge

While many safari lodges claim to be 'accessible', Ximuwu Safari Lodge is the first to provide a true luxury experience in a built-for-purpose wheelchair-friendly environment.

Dutch couple Ely and Patrick Suverein fell in love with the bush and wildlife of South Africa 30 years ago. It was their first visit to the country and it ignited a lifelong passion for the region within them. In 2016, Ely and Patrick purchased their own plot of land there, with the intention of building a private home for themselves. It was a decision that led the pair to become leaders in the accessible travel space.



Sky Ways Airlink onboard
magazine
September 2023



BY SOPHIE MORGAN
24 August 2023

Au-delà des barrières : le premier safari de luxe au monde accessible en fauteuil roulant
La nature africaine et tous ses trésors méritent d'être gravés dans la mémoire de ceux qui peuvent les vivre.
Aujourd'hui, le premier safari de luxe au monde accessible en fauteuil roulant garantit que ce privilège soit accessible à tous.



Définir le handicap a longtemps été un sujet controversé et polarisant. Pour certains, le mot porte un lourd fardeau ; pour d'autres, il est une source de fierté. La relation de chaque personne à ce terme est aussi complexe, personnelle et nuancée que ses propres expériences du handicap.

Il n'existe pas de définition unique ni d'approche universelle, mais ces dernières années, notre communauté s'est accordée pour s'éloigner du modèle médical de définition du handicap et évoluer vers le modèle social. Cette nouvelle façon de comprendre le terme affirme que le handicap est créé par la société et par les environnements dans lesquels nous vivons, et non par nos limitations individuelles.

Les personnes en situation de handicap font face à des barrières qui les empêchent de participer à la société de la même manière que les personnes sans handicap. Ainsi, plutôt que d'essayer de « nous réparer » ou d'éliminer nos handicaps, le modèle social propose d'éliminer les barrières.





**Le safari doit être accessible à tous.
Et à Ximuwu, il l'est vraiment.**

